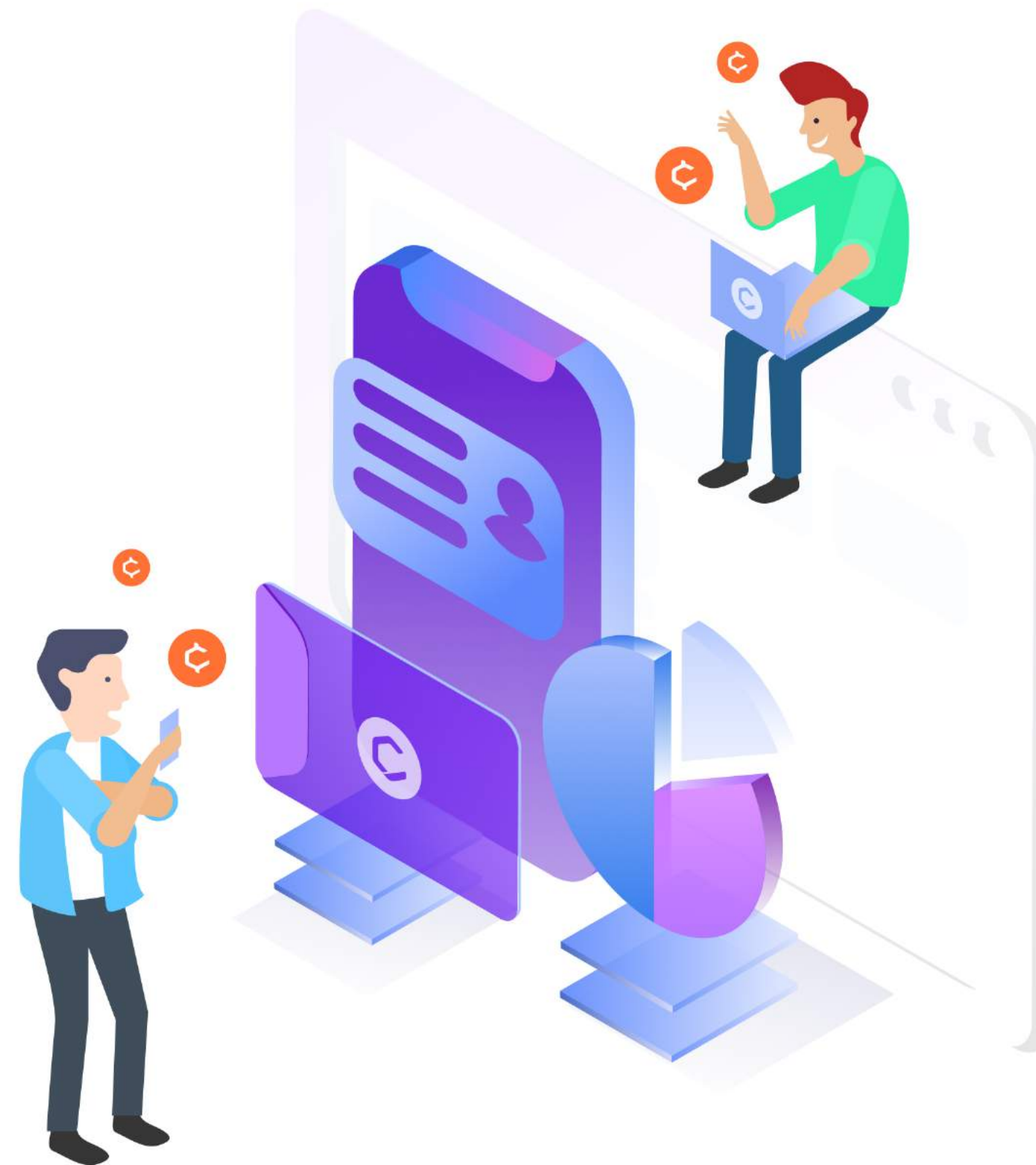


CITYLIFE

Умная программа лояльности для
бизнеса и клиентский кэшбэк-сервис
для пользователей по всему миру





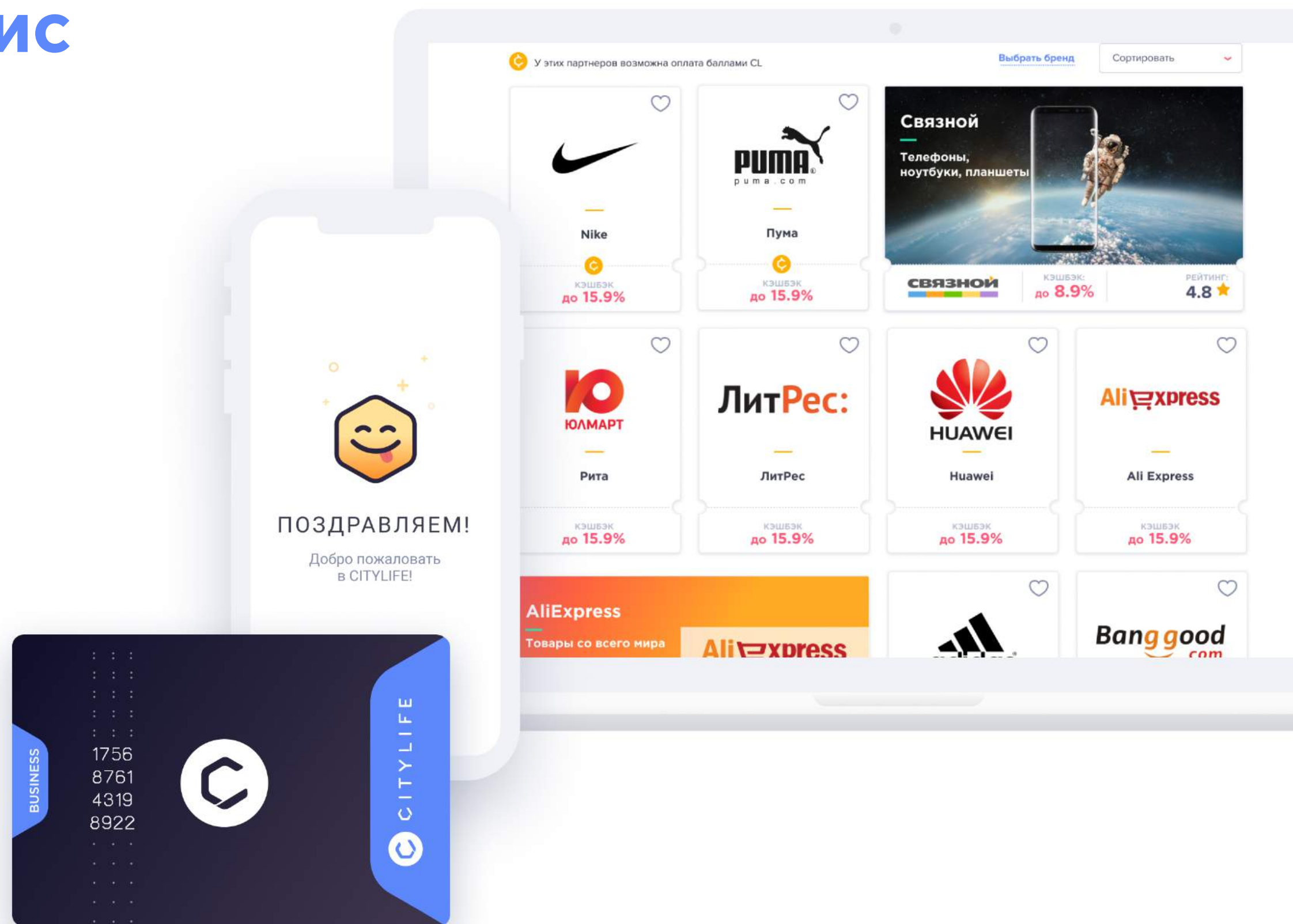
Наша цель — сделать покупки каждого человека проще и выгоднее с помощью современных технологий

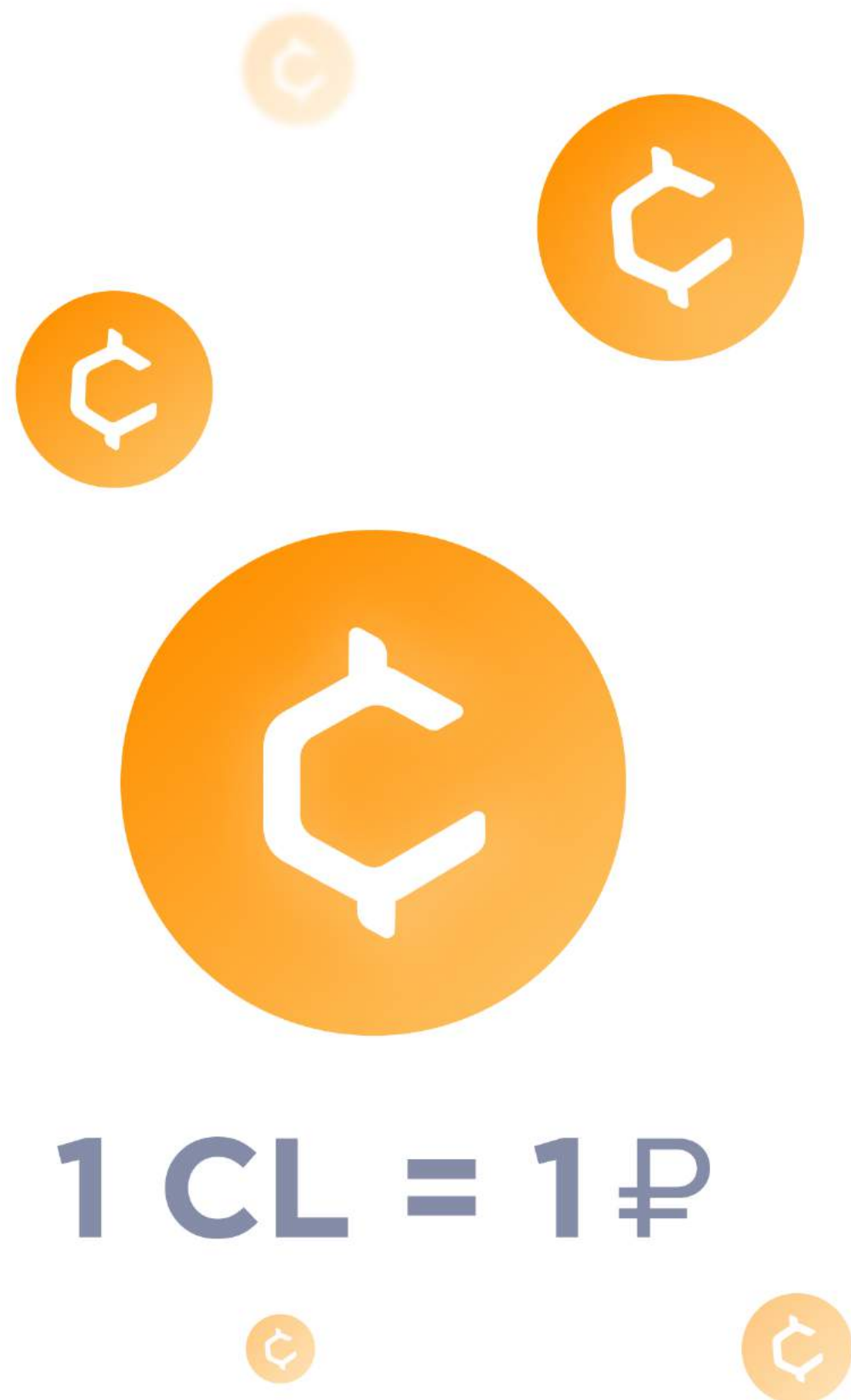
Мы охватываем широкий спектр повседневных потребностей и постоянно улучшаем сервис для удовлетворения желаний каждого клиента

Программа лояльности и клиентский кэшбэк-сервис

С помощью смарт-карты, сайта
и мобильного приложения клиенты
CITYLIFE получают доступ к выгодным
покупкам со скидками и кэшбэком

- Кафе, бары и рестораны
- Путешествия
- Онлайн-покупки
- Сотовая связь
- Такси





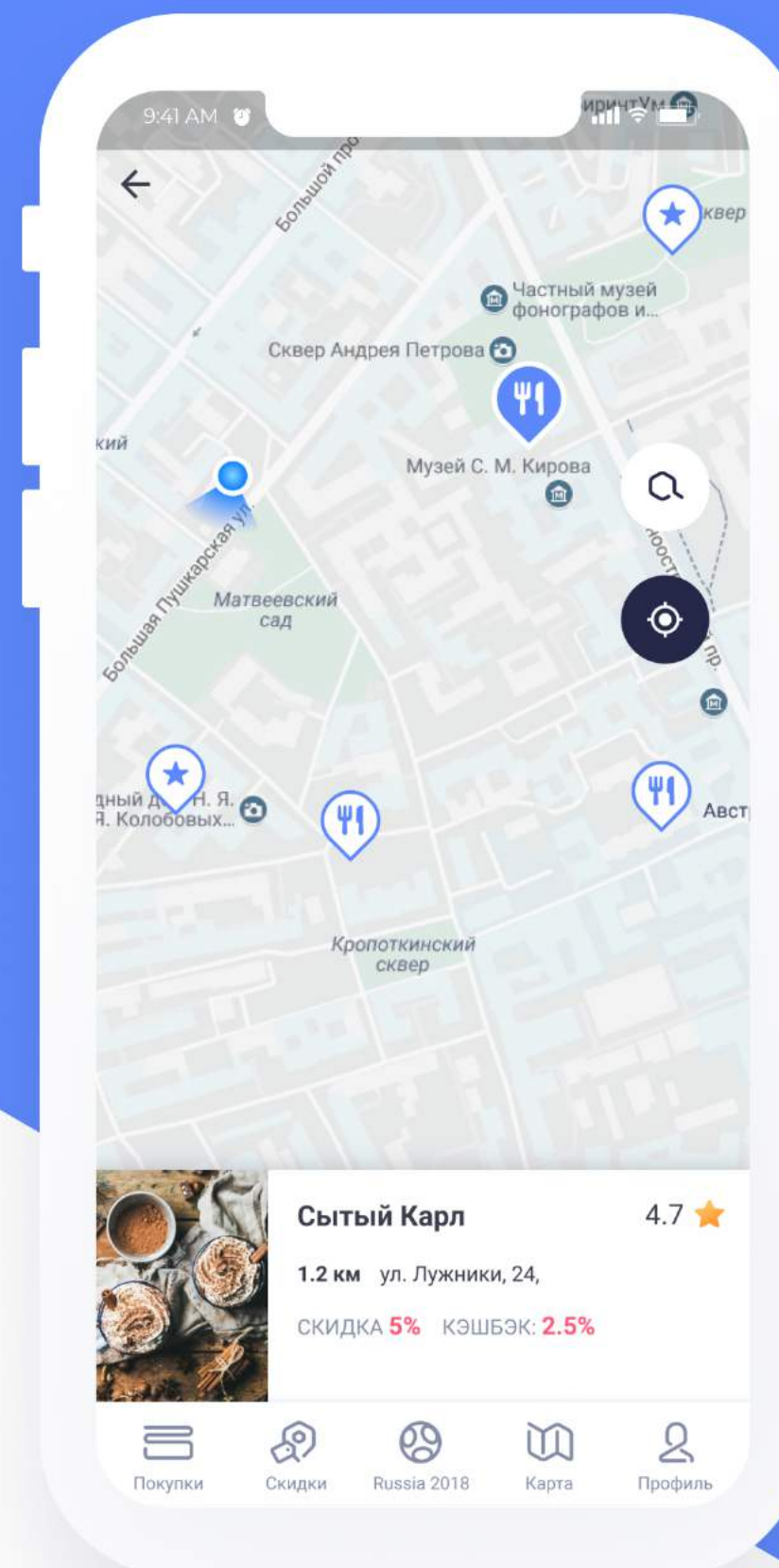
Кэшбэк — возврат части стоимости с каждой покупки. Кэшбэк начисляют компании-партнеры CITYLIFE, у которых совершается покупка.

Начисления производятся в виде **баллов CL** — их можно использовать для оплаты покупок у наших партнеров или вывести на банковскую карту.

Приложение

Освободите место в кошельке — после регистрации ваша карта всегда будет активна в мобильном приложении CITYLIFE

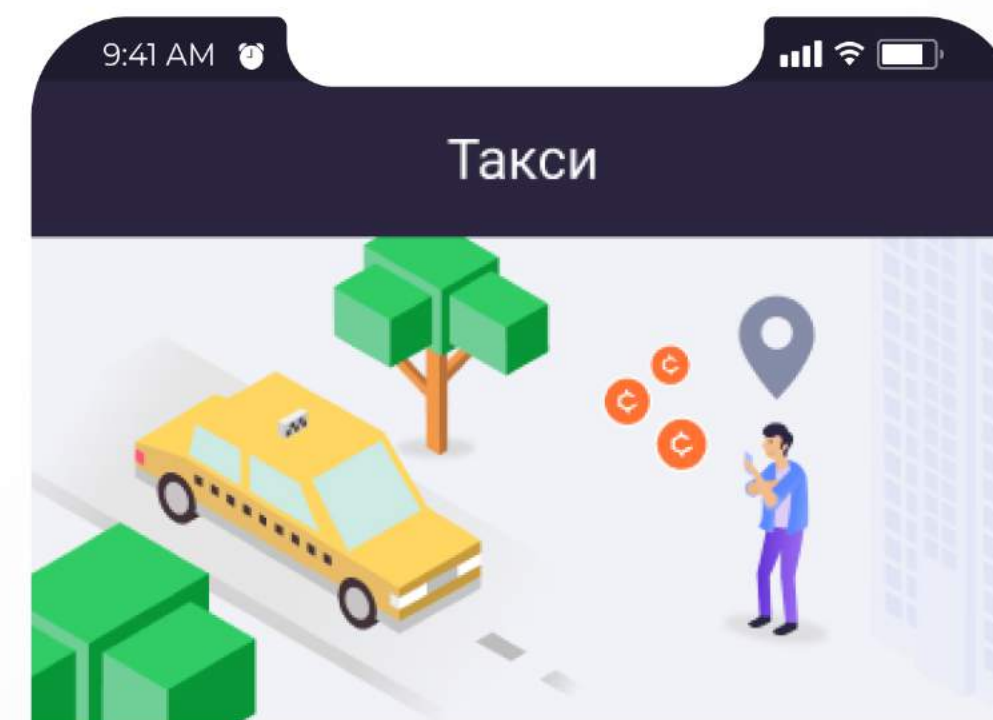
- Полный функционал физической карты
- Быстрые и удобные онлайн-покупки
- Интерактивная карта города с отмеченными кафе, ресторанами и магазинами партнеров
- Быстрый способ оплаты повседневных покупок



Такси

Приложение CITYLIFE позволяет открыть отдельный фиксированный депозит для оплаты поездок на такси сервиса Яндекс.

После внесения депозита в приложении Яндекс.Такси появится новый способ оплаты с помощью баллов CL.



Расплачивайся баллами CL в приложении Яндекс.Такси

СТОИМОСТЬ В МЕСЯЦ
2 000 CL

В пакет входит оплата баллами CL в приложении Яндекс Такси в размере 2000 CL.
1 CL = 1 Р.

Неиспользованные баллы вернутся на ваш баланс

 [Что такое Баллы CL?](#)

Баллы CL для оплаты покупок в заведениях города

Партнеры коалиционного клуба CITYLIFE поддерживают оплату баллами CL, а также предоставляют скидки и начисляют кэшбэк



Онлайн-покупки у 1500 онлайн-партнеров

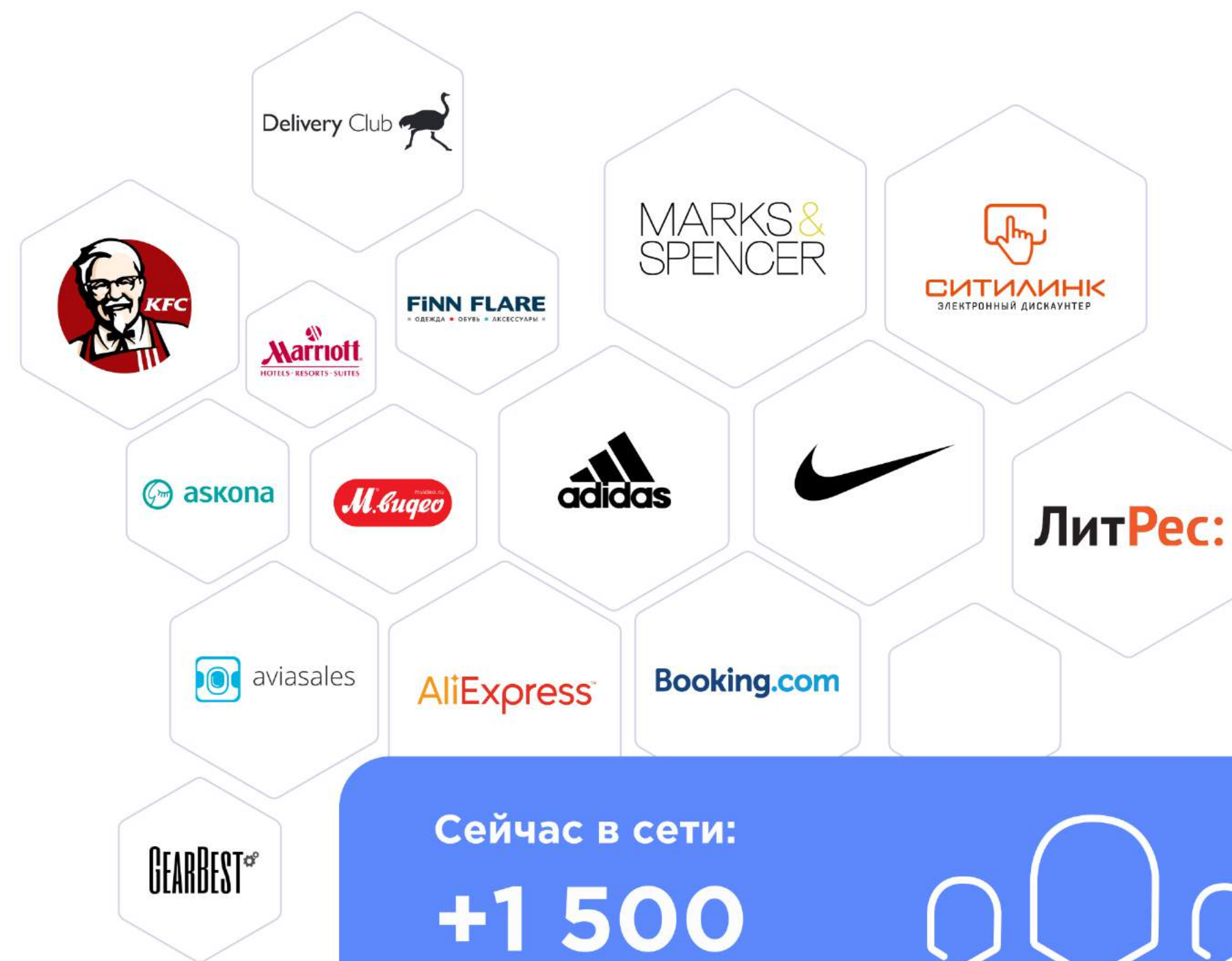
От заказа пиццы до путешествия
на другой конец планеты:
более 1500 онлайн-партнеров самых
разных направлений предоставляют
свои услуги за баллы CL



Коалиционный клуб партнеров

Коалиционный клуб CITYLIFE — это более 100 000 покупателей, которые ежедневно пользуются услугами наших партнеров со скидками и кэшбэком.

Вступая в клуб в качестве партнера, вы получаете новых клиентов, рекламу на площадках платформы, а также возможности дополнительной монетизации и снижения затрат на эквайринг.



Сейчас в сети:

+1 500

Онлайн и офлайн
партнеров



Free / Smart

Каждый тариф CITYLIFE предлагает свои уникальные возможности — от повышенного кэшбэка и быстрого вывода средств до путешествий за баллы и открытия собственного бизнеса по нашей франшизе

ТРАТЬТЕ ДЕНЬГИ С УМОМ — СТАНЬТЕ SMART	FREE	SMART
Скидки и Кэшбэк	✓	✓
Кэшбэк от 8% и бонусы	🔒	✓
Оплата баллами CL	✓	✓
Пополнение баланса	✓	✓
Перевод	✓	✓
Вывод CL	🔒	✓
Путешествия	🔒	✓
Реферальная программа	🔒	✓

География продукта

CITYLIFE постоянно растет и расширяет свои границы: сервис уже представлен в **40 городах** по всему миру.

Более 100 000 клиентов наслаждаются высоким уровнем сервиса, а также скидками, кэшбэком и эксклюзивными предложениями наших партнеров.



Выгодно

Присоединяйтесь к кэшбэк-сервису и начните покупать со скидками и кэшбэком, либо подключитесь к программе лояльности в качестве партнера и предоставьте своим клиентам уникальный и выгодный сервис!





CITYLIFE

www.cl.world

Тел: 8 (800) 555-13-70

Email: promo@cl.world

Instagram: [citylife.official](https://www.instagram.com/citylife.official)

Vk: [citylife_official](https://vk.com/citylife_official)